

## A kibeszélő show-k kvantitatív jellemzői

2009-ben az ORTT több kvantitatív elemzést is végzett a kibeszélő show-k szerkesztési gyakorlatával összefüggésben. A szeptemberi és októberi vizsgálatot követően a Testület úgy határozott (2426/2009. (XII. 9.) sz. határozat), hogy a folyamatos adatfelvétel főbb eredményeit táblázatos formában, havi periodicitással nyilvánosságra hozza. Az alábbi kimutatások segítségével nyomon követhetők a talk-show-kban megjelenített témák, a műsorvezetői magatartás főbb jellemvonásai, a kiskorúak szerepeltetési aránya, a meghívottak által megjelenített deviáns magatartásformák stb., továbbá a műsorszámokban és az egyes aggályos viselkedési módok, valamint témák kapcsán megjelenő roma szereplők megoszlása.

## A műsorszámok témaorientációja

	A témák aránya														
	Mónika show							Joshi Bharat							
	2009. szept. (n=67)	2009. okt. (n=62)	2009. nov. (n=65)	2009. dec. (n=55)	2010. jan. (n=64)	2010. febr. (n=64)	2010. márc. (n=78)	2009. szept. (n=69)	2009. okt. (n=67)	2009. nov. (n=65)	2009. dec. (n=48)	2010. jan. (n=61)	2010. febr. (n=61)	2010. márc. (n=66)	
<b>Párkapcsolati, házassági problémák</b>	74%	40%	47%	53%	88%	53%	63%	60%	60%	40%	29%	31%	71%	59%	
<b>Családon belüli problémák</b>	77%	60%	51%	42%	29%	57%	57%	60%	66%	51%	62%	74%	61%	81%	
<b>Egyéb kapcsolati problémák</b>	7%	3%	5%	9%	9%	20%	12%	6%	5%	18%	0%	8%	10%	20%	
<b>Szexualitással, hűséggel kapcsolatos problémák</b>	54%	58%	60%	58%	63%	51%	46%	23%	37%	25%	27%	35%	58%	57%	
<b>Szociális problémák</b>	4%	0%	0%	4%	6%	2%	10%	6%	1%	0%	6%	0%	11%	6%	
<b>Bántalmazás, lelki terror</b>	9%	44%	32%	25%	14%	9%	6%	29%	42%	26%	29%	52%	26%	33%	
<b>Szexuális erőszak, molesztálás</b>	3%	0%	0%	0%	0%	0%	0%	4%	7%	2%	4%	2%	3%	0%	
<b>Sajátos személyiség, életmód</b>	10%	0%	0%	0%	0%	0%	1%	0%	0%	6%	0%	0%	8%	2%	
<b>Egészség</b>	0%	0%	0%	0%	0%	0%	0%	1%	0%	0%	31%	0%	0%	0%	
<b>Pszichológiai problémák</b>	0%	0%	0%	0%	0%	0%	0%	0%	0%	3%	4%	0%	2%	0%	
<b>Bűnözés</b>	0%	0%	0%	0%	0%	0%	0%	4%	4%	12%	2%	0%	3%	0%	

Azokat a témakategóriákat, amelyeknél az egyes hónapokat tekintve a legmagasabb előfordulás 3% volt, nem szerepeltettük a táblázatban.

Egy szegmens több témát is érinthetett, így a részeredmények összege meghaladhatja a 100%-ot.

<b>A problémás témák és azon belül a romák aránya</b>														
	<b>Mónika show</b>													
	2009. szept. (n=67)	2009. okt. (n=62)	2009. nov. (n=65)	2009. dec. (n=55)	2010. jan. (n=64)	2010. febr. (n=64)	2010. márc. (n=78)							
<b>Párkapcsolaton belüli erőszak</b>	6	9%	14	23%	4	6%	7	13%	9	14%	5	8%	3	4%
<b>Ebből romát szerepeltet</b>	6	100%	7	50%	2	50%	3	43%	3	33%	0	0%	0	0%
<b>Családon belüli erőszak</b>	0	0%	17	27%	17	26%	7	13%	0	0%	1	2%	2	3%
<b>Ebből romát szerepeltet</b>	0	0%	14	82%	9	53%	7	100%	0	0%	0	0%	1	50%
<b>Vérfertőzés</b>	1	1%	0	0%	0	0%	0	0%	0	0%	0	0%	0	0%
<b>Ebből romát szerepeltet</b>	1	100%	0	0%	0	0%	0	0%	0	0%	0	0%	0	0%
	<b>Joshi Bharat</b>													
	2009. szept. (n=69)	2009. okt. (n=67)	2009. nov. (n=65)	2009. dec. (n=48)	2010. jan. (n=61)	2010. febr. (n=61)	2010. márc. (n=66)							
<b>Párkapcsolaton belüli erőszak</b>	14	20%	17	25%	6	9%	6	13%	11	18%	14	23%	8	12%
<b>Ebből romát szerepeltet</b>	8	56%	11	65%	4	67%	4	67%	5	45%	5	36%	4	50%
<b>Családon belüli erőszak</b>	5	7%	10	15%	11	17%	10	21%	22	36%	4	7%	13	20%
<b>Ebből romát szerepeltet</b>	5	100%	4	40%	3	28%	2	20%	8	36%	3	75%	3	23%
<b>Vérfertőzés</b>	3	4%	3	4%	1	2%	1	2%	0	0%	0	0%	0	0%
<b>Ebből romát szerepeltet</b>	3	100%	3	100%	0	0%	0	0%	0	0%	0	0%	0	0%

<b>Súlyosabb devianciák* megjelenése</b>														
	<b>Mónika show</b>							<b>Joshi Bharat</b>						
	2009. szept. (n=231)	2009. okt. (n=199)	2009. nov. (n=192)	2009. dec. (n=147)	2010. jan. (n=176)	2010. febr. (n=164)	2010. márc. (n=188)	2009. szept. (n=184)	2009. okt. (n=179)	2009. nov. (n=172)	2009. dec. (n=131)	2010. jan. (n=164)	2010. febr. (n=196)	2010. márc. (n=198)
<b>Deviancia megjelenése szereplőnként</b>	6%	11%	16%	15%	13%	12%	9%	16%	20%	13%	18%	20%	17%	19%
*öngyilkosság, bűnözés, szenvedélybetegségek, prostitúció														

<b>A szegmensek végkifejlete</b>														
	<b>Mónika show</b>							<b>Joshi Bharat</b>						
	2009. szept. (n=67)	2009. okt. (n=62)	2009. nov. (n=65)	2009. dec. (n=55)	2010. jan. (n=64)	2010. febr. (n=64)	2010. márc. (n=78)	2009. szept. (n=69)	2009. okt. (n=67)	2009. nov. (n=65)	2009. dec. (n=48)	2010. jan. (n=61)	2010. febr. (n=61)	2010. márc. (n=66)
<b>Megoldás születik</b>	31%	28%	22%	35%	34%	69%	70%	20%	18%	20%	15%	38%	62%	61%
<b>Vég a megoldás irányába mutat</b>	39%	16%	43%	36%	32%	9%	24%	50%	58%	45%	37%	20%	16%	27%
<b>Nyitott vég, nincs megoldás</b>	30%	56%	35%	29%	34%	22%	6%	30%	24%	35%	48%	42%	22%	12%

<b>A műsorvezető magatartása</b>														
	<b>Mónika show</b>							<b>Joshi Bharat</b>						
	2009. szept. (n=67)	2009. okt. (n=62)	2009. nov. (n=65)	2009. dec. (n=55)	2010. jan. (n=64)	2010. febr. (n=64)	2010. márc. (n=78)	2009. szept. (n=69)	2009. okt. (n=67)	2009. nov. (n=65)	2009. dec. (n=48)	2010. jan. (n=61)	2010. febr. (n=61)	2010. márc. (n=66)
<b>Szegmensenként</b>														
<b>Nem ítéli el a problémás tartalmakat</b>	19%	0%	0%	4%	44%	13%	33%	9%	6%	8%	15%	2%	52%	20%
<b>Kérdéseivel a problémás tartalmak részletezését segíti elő</b>	30%	100%	100%	96%	84%	84%	87%	7%	1%	5%	23%	46%	75%	79%
<b>Előfordul inkorrekt eljárás a műsorkészítők részéről</b>	3%	6%	6%	6%	3%	5%	3%	1%	4%	2%	0%	3%	5%	6%
<b>Adatvédelmi probléma merül fel</b>	4%	10%	9%	9%	14%	8%	10%	6%	4%	5%	10%	26%	18%	26%
<b>Esetenként</b>	2009. szept.	2009. okt.	2009. nov.	2009. dec. (n=6)	2010. jan. (n=8)	2010. febr. (n=9)	2010. márc. (n=6)	2009. szept.	2009. okt.	2009. nov.	2009. dec. (n=14)	2010. jan. (n=51)	2010. febr. (n=56)	2010. márc. (n=59)
<b>Agresszív megnyilvánulásokra nem reagál azonnal</b>	na.	na.	na.	83%	100%	33%	83%	na.	na.	na.	71%	27%	80%	32%

<b>A kiskorú szereplők számának alakulása</b>																
	<b>Mónika show</b>								<b>Joshi Bharat</b>							
	2009. márc. 19 – jún. 12. (n=477)	2009. szept. (n=231)	2009. okt. (n=199)	2009. nov. (n=192)	2009. dec. (n=147)	2010. jan. (n=176)	2010. febr. (n=164)	2010. márc. (n=188)	2009. márc. 19 – jún. 12. (n=388)	2009. szept. (n=184)	2009. okt. (n=179)	2009. nov. (n=172)	2009. dec. (n=131)	2010. jan. (n=164)	2010. febr. (n=196)	2010. márc. (n=198)
<b>12 év alatti szereplő</b>	1%	2%	0%	0%	0%	0%	0%	0%	0,26%	0%	0,56%	0%	0,80%	0%	0%	0%
<b>12-18 év közötti szereplő</b>	9%	7%	2%	0,50%	2%	0,57%	1%	2%	8%	7%	6%	2%	7%	0,61%	2%	2%

<b>A roma szereplők aránya</b>																
	<b>Mónika show</b>								<b>Joshi Bharat</b>							
	2009. márc. 19 – jún. 12. (n=477)	2009. szept. (n=231)	2009. okt. (n=199)	2009. nov. (n=192)	2009. dec. (n=147)	2010. jan. (n=176)	2010. febr. (n=164)	2010. márc. (n=188)	2009. márc. 19 – jún. 12. (n=388)	2009. szept. (n=184)	2009. okt. (n=179)	2009. nov. (n=172)	2009. dec. (n=131)	2010. jan. (n=164)	2010. febr. (n=196)	2010. márc. (n=198)
<b>Roma szereplők aránya</b>	49%	58%	57%	44%	44%	31%	1%	2%	30%	46%	44%	39%	24%	31%	39%	30%

<b>A problémás viselkedést mutató szereplők és azon belül a romák aránya</b>																	
	<b>Mónika show</b>																
	2009. márc. 19 – jún. 12. (n=477)		2009. szept. (n=231)		2009. okt. (n=199)		2009. nov. (n=192)		2009. dec. (n=147)		2010. jan. (n=176)		2010. febr. (n=164)		2010. márc. (n=188)		
	eset	%	eset	%	eset	%	eset	%	eset	%	eset	%	eset	%	eset	%	
<b>Erőszakosan viselkedett (összes szereplőhöz viszonyítva)</b>	91	19	1	0,4	8	4	1	0,5	0	0	1	0,6	0	0	0	0	
<b>Ezen belül a roma szereplők aránya</b>	67	74	1	100	6	75	1	100	0	0	1	100	0	0	0	0	
<b>Fenyegetőzött (összes szereplőhöz viszonyítva)</b>	70	15	10	4	15	8	31	16	2	1	0	0	0	0	0	0	
<b>Ezen belül a roma szereplők aránya</b>	52	74	9	90	13	87	17	55	2	100	0	0	0	0	0	0	
<b>Szidalmazott, sértegetett (összes szereplőhöz viszonyítva)</b>	na.	na.	na.	na.	na.	na.	na.	na.	4	3	7	4	9	5	6	3	
<b>Ezen belül a roma szereplők aránya</b>	na.	na.	na.	na.	na.	na.	na.	na.	3	75	4	57	0	0	1	17	
<b>Trágárság (összes szereplőhöz viszonyítva)</b>	183	38	53	23	29	15	16	8	7	5	14	8	5	3	11	6	
<b>Ezen belül a roma szereplők aránya</b>	111	61	38	72	18	62	7	44	4	57	3	21	0	0	0	0	

<b>A problémás viselkedést mutató szereplők és azon belül a romák aránya</b>																
	<b>Joshi Bharat</b>															
	2009. márc. 19 – jún. 12.		2009. szept.		2009. okt.		2009. nov.		2009. dec.		2010. jan.		2010. febr.		2010. márc.	
	(n=388)		(n=184)		(n=179)		(n=172)		(n=131)		(n=164)		(n=196)		(n=198)	
	eset	%	eset	%	eset	%	eset	%	eset	%	eset	%	eset	%	eset	%
<b>Erőszakosan viselkedett (összes szereplőhöz viszonyítva)</b>	35	9	7	4	9	5	1	0,5	0	0	1	0,6	2	1	5	3
<b>Ezen belül a roma szereplők aránya</b>	25	71	7	100	6	67	1	100	0	0	1	100	1	50	3	60
<b>Fenyegetőzött (összes szereplőhöz viszonyítva)</b>	57	15	35	19	17	9	7	4	0	0	1	0,6	13	7	0	0
<b>Ezen belül a roma szereplők aránya</b>	36	63	20	57	12	71	2	29	0	0	0	0	7	54	0	0
<b>Szidalmazott, sértegetett (összes szereplőhöz viszonyítva)</b>	na.	na.	na.	na.	na.	na.	na.	na.	14	11	49	30	51	26	59	30
<b>Ezen belül a roma szereplők aránya</b>	na.	na.	na.	na.	na.	na.	na.	na.	0	0	20	41	27	53	19	32
<b>Trágárság (összes szereplőhöz viszonyítva)</b>	72	19	53	29	57	32	26	15	24	18	35	21	47	24	39	20
<b>Ezen belül a roma szereplők aránya</b>	43	60	39	74	31	54	15	58	7	29	17	49	21	45	13	33

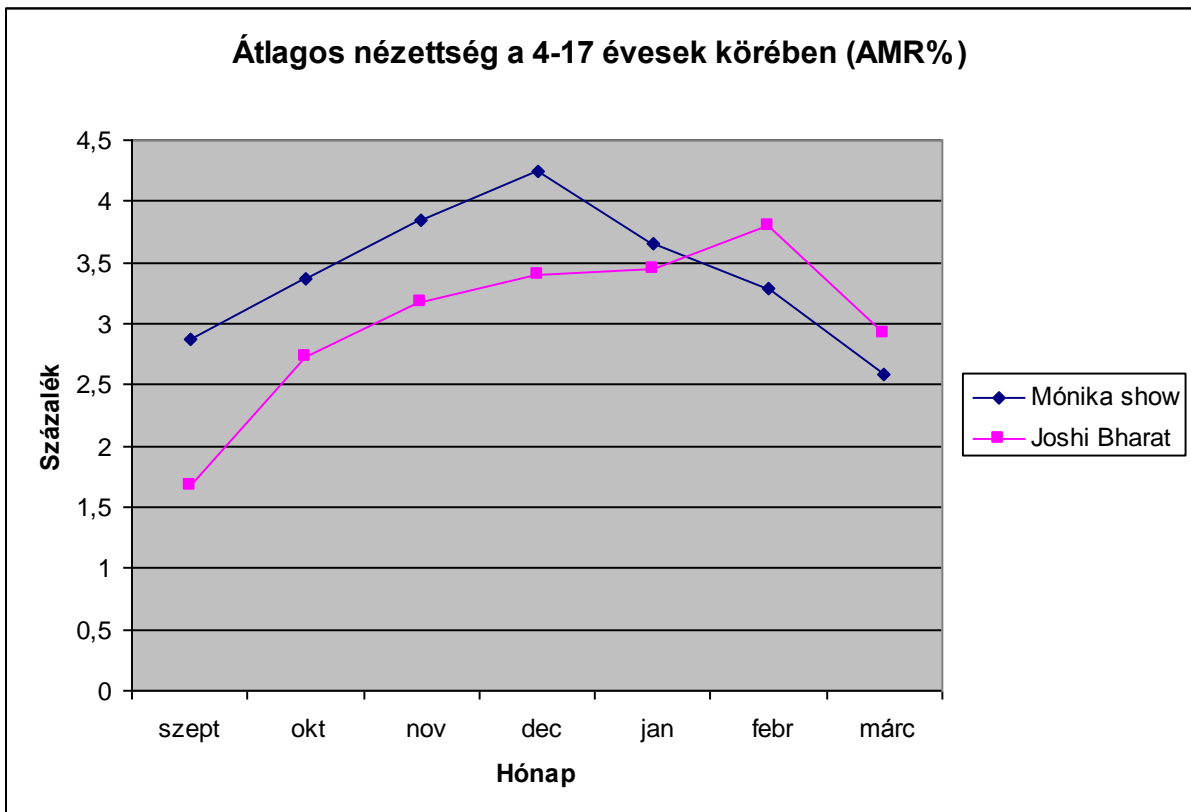
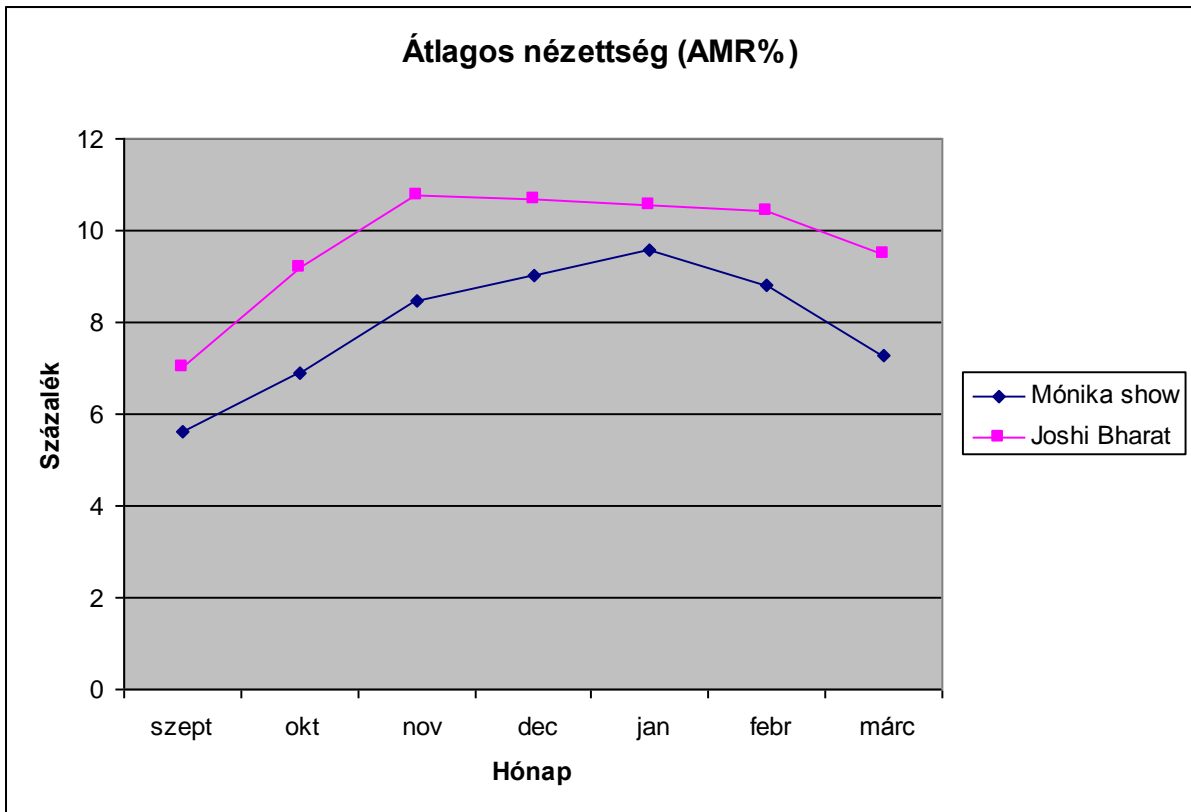
<b>Romakép</b>												
	<b>Mónika show</b>					<b>Joshi Bharat</b>						
	2009. szept. (n=134)	2009. okt. (n=113)	2009. nov. (n=85)	2009. dec. (n=65)	2010. jan. (n=54)	2009. szept. (n=84)	2009. okt. (n=79)	2009. nov. (n=67)	2009. dec. (n=32)	2010. jan. (n=51)	2010. febr. (n=76)	2010. márc. (n=60)
<b>Erőszak megjelenése témaként</b>	43%	61%	42%	37%	15%	39%	48%	36%	44%	55%	30%	25%
<b>Hűtlenség megjelenése témaként</b>	53%	45%	69%	74%	78%	21%	44%	18%	53%	47%	51%	82%
<b>Előítéletes tartalom megjelenése*</b>	na.	na.	na.	na.	84%	na.	na.	na.	na.	67%	89%	90%
<b>Társadalom peremére szorultság külső megjelenés alapján</b>	67%	58%	63%	55%	83%	69%	73%	69%	75%	61%	71%	82%
<b>Igénytelen beszédmód</b>	90%	97%	95%	92%	96%	90%	95%	93%	81%	80%	86%	88%
<b>Agresszív magatartás a stúdióban</b>	10%	14%	20%	8%	15%	27%	19%	16%	0%	41%	38%	33%
<b>Súlyosabb deviancia megjelenése**</b>	7%	10%	9%	9%	15%	18%	16%	13%	22%	16%	17%	23%

\*iskolázatlanság, munkanélküliség, segélyen élés, felelőtlen pénzkezelés, bűnözői életvitel, börtönviseltség, erőszakos konfliktuskezelés, társadalmi normák folyamatos figyelmen kívül hagyása, promiszkuitás, tágabb családon belüli szexuális kapcsolatok, felelőtlen gyermekvállalás, gyermek elhagyása, hazudozás, hangoskodás, ápolatlanság

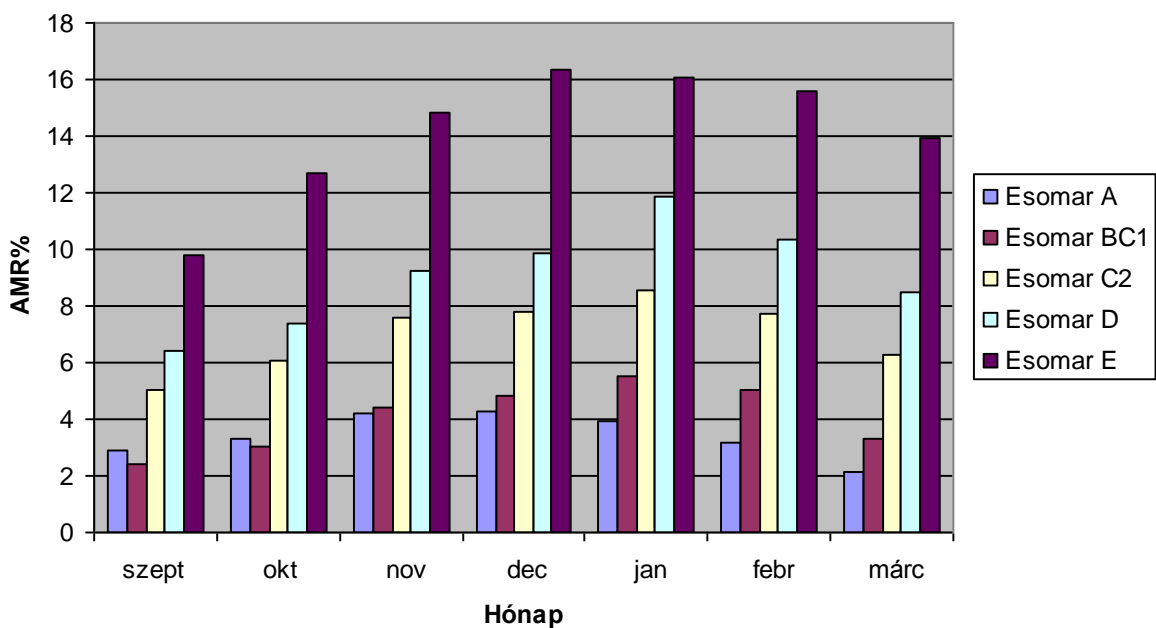
\*\*öngyilkosság, bűnözés, szenvedélybetegségek, prostitúció

Mivel a Mónika show februárban és márciusban szinte egyáltalán nem szerepeltetett romákat, ott a februári és márciusi oszlop nem került feltüntetésre.

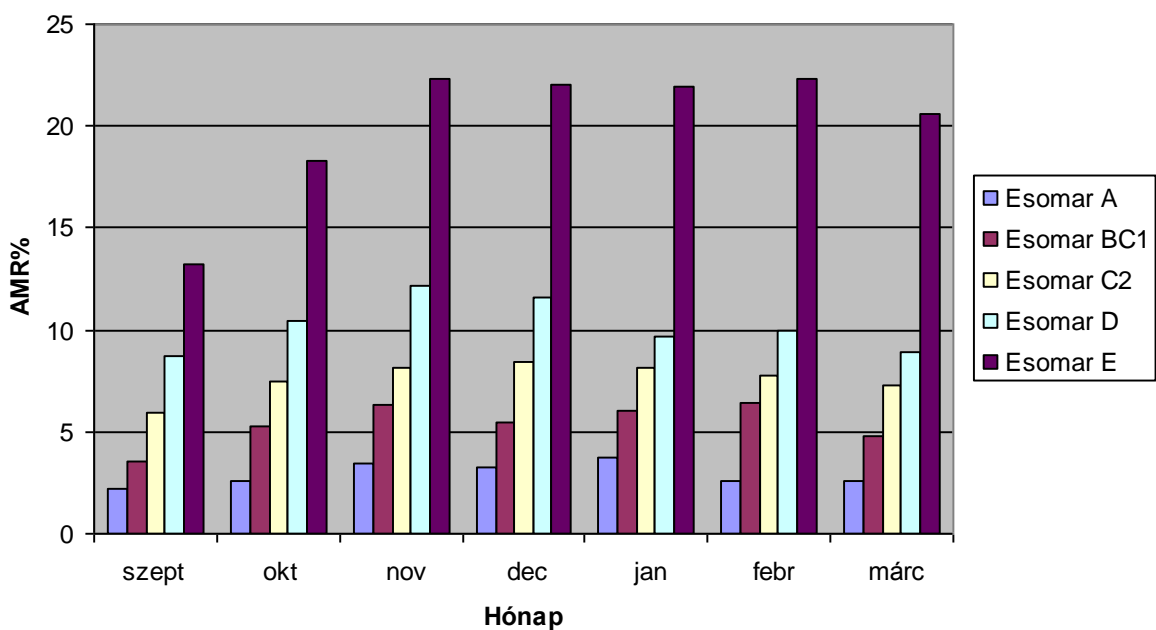




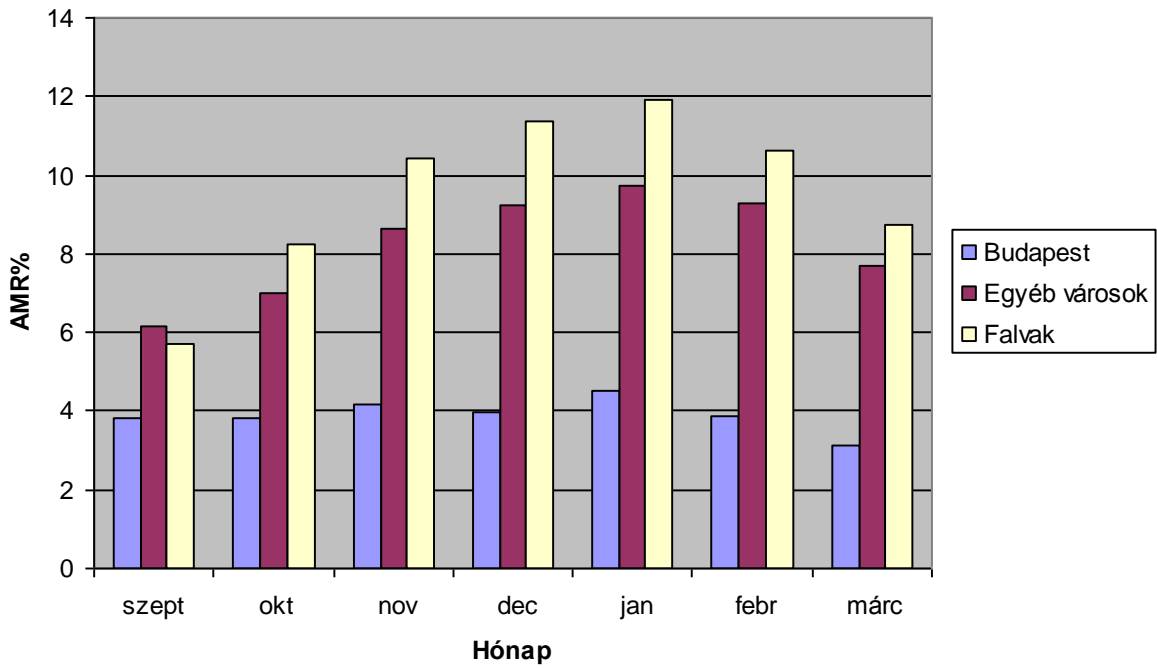
### A Mónika show nézőinek társadalmi státusz szerinti megoszlása



### A Joshi Bharat nézőinek társadalmi státusz szerinti megoszlása



**A Mónika show nézőinek lakóhely szerinti megoszlása**



**A Joshi Bharat nézőinek lakóhely szerinti megoszlása**

